



Chrysler LOC (Line Output Converter) AXLOC-CH4 (for Non-Amplified Vehicles) 2007-2020

Visit AxxessInterfaces.com for more detailed information about the product and up-to-date vehicle specific applications

- Designed to provide (2) channels of low-level audio output from the factory system.
- Allows for the installation of an amplifier for speakers or subwoofers.
- Gain Controller included to adjust the overall output.
- 12v-500mA remote wire activated with signal sense.
- 55-watts per channel.
- Designed for non-amplified vehicles.

Note: A single pole double throw (SPDT) relay is recommended when installing multiple amplifiers.

APPLICATIONS

Chrysler		Dodge		Jeep			
200	2011-2014	Avenger	2008-2014	Dakota	2008-2011	Commander	2008-2010
300	2008-2010	Caliber	2009-2012	Durango	2008-2013	Compass	2009-2017
Aspen	2008-2009	Caravan and		Journey	2009-2010	Grand Cherokee	2008-2013
Sebring	2007-2010	Grand Caravan	2008-2020	Magnum	2008-2009	Liberty	2008-2012
Town & Country	2008-2017	Challenger	2008-2014	RAM	2009-2011	Patriot	2009-2017
		Charger	2008-2010			Wrangler(JK)	2007-2018.5

For dash disassembly instructions, refer to metraonline.com. Enter the year, make, and model of the vehicle in the **Vehicle Fit Guide** for **Radio Install Kits**.

TABLE OF CONTENTS

Applications.....	1
Installation	2
Diagram	3

TOOLS REQUIRED

- Crimping tool and connectors, or solder gun, solder, and heat shrink
- Tape • Wire cutter • Zip-ties

KIT COMPONENTS

- AXLOC-CH4 Wiring Harness
- Gain Controller
- 12v-500mA Remote Wire
- Auxiliary Cable

ATTENTION: With the key out of the ignition, disconnect the negative battery terminal before installing this product. Ensure that all installation connections, especially the air bag indicator lights, are plugged in before reconnecting the battery or cycling the ignition to test this product.

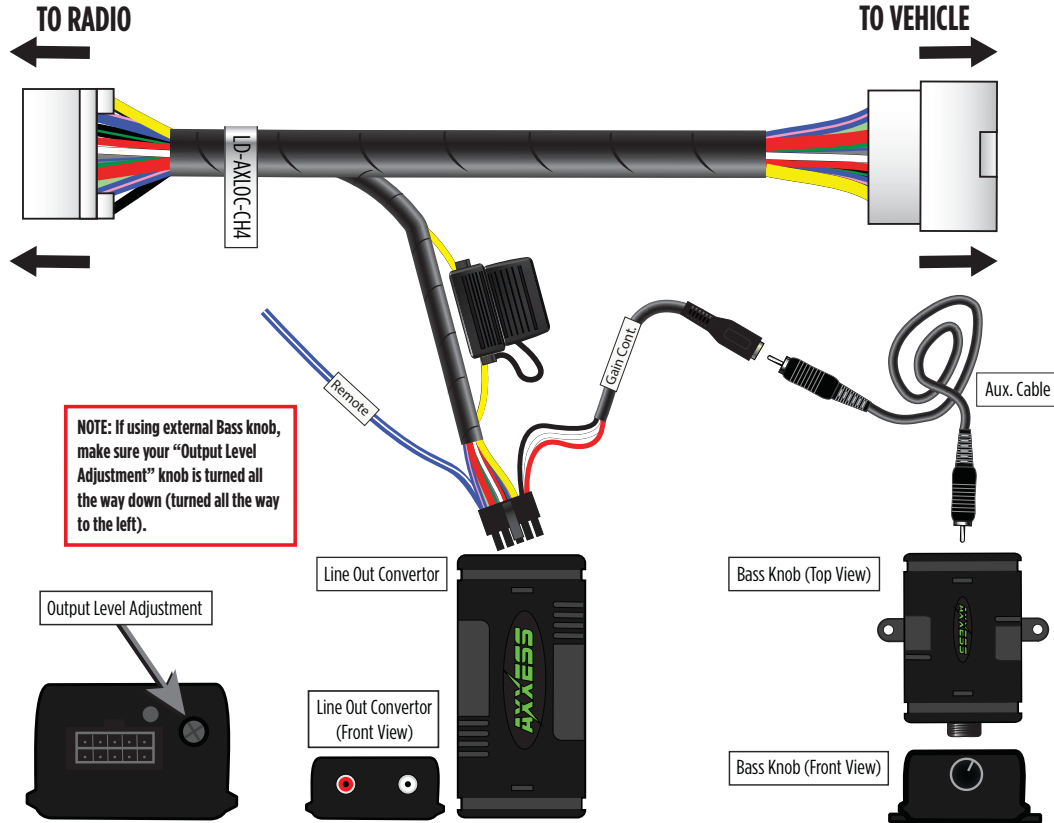
NOTE: Refer also to the instructions included with the aftermarket accessory before installing this device.

INSTALLATION

1. Disconnect the harness from the factory tuner and install the **AXLOC-CH4 harness** provided with this kit.
2. Mount the gain controller in a suitable location, and connect the auxiliary cable to the **BASS KNOB**, then to the Gain Connector of the **AXLOC harness**.
3. Install the aftermarket amplifier and run an RCA pair (sold separately) to the line converter.
4. Connect the remote wire, plug in the device and secure all connections prior to testing.

NOTE: *If the vehicle is equipped with active noise cancellation microphones (ANC), it is recommended that they are disabled to prevent potential noise when installing subwoofers.*

DIAGRAM





AXLOC-CH4

INSTALLATION INSTRUCTIONS



Having difficulties? We're here to help.



Contact our Tech Support line at:

386-257-1187



Or via email at:

techsupport@metra-autosound.com

Tech Support Hours (Eastern Standard Time)

Monday - Friday: 9:00 AM - 7:00 PM

Saturday: 10:00 AM - 7:00 PM

Sunday: 10:00 AM - 4:00 PM



KNOWLEDGE IS POWER

Enhance your installation and fabrication skills by enrolling in the most recognized and respected mobile electronics school in our industry. Log onto www.installerinstitute.edu or call 386-672-5771 for more information and take steps toward a better tomorrow.



**Metra recommends MECP
certified technicians**



Chrysler LOC (Convertidor de Salida de Línea) AXLOC-CH4 (Para Vehículos no Amplificados) 2007-2020

Para consultar información más detallada acerca del producto y aplicaciones específicas actuales del vehículo, visite la página AxxessInterfaces.com

- Diseñada para contar con (2) canales de salida de audio de bajo nivel desde el sistema de fábrica.
- Permite realizar la instalación de un amplificador para bocinas o subbafles.
- El controlador de ganancia incluido permite ajustar la salida general.
- Cable remoto de 12 v-500 mA activado con el sensor de señal.
- 55 Watts por canal.
- Diseñado para vehículos no amplificados.

Nota: Se recomienda el uso de un relé de polo único con doble tiro (SPDT) al momento de realizar la instalación de varios amplificadores.

APLICACIONES

Chrysler		Dodge		Jeep			
200	2011-2014	Avenger	2008-2014	Dakota	2008-2011	Commander	2008-2010
300	2008-2010	Caliber	2009-2012	Durango	2008-2013	Compass	2009-2017
Aspen	2008-2009	Caravan &		Journey	2009-2010	Grand Cherokee	2008-2013
Sebring	2007-2010	Grand Caravan	2008-2020	Magnum	2008-2009	Liberty	2008-2012
Town & Country	2008-2017	Challenger	2008-2014	RAM	2009-2011	Patriot	2009-2017
		Charger	2008-2010			Wrangler(JK)	2007-2018.5

Visite el sitio metraonline.com para más información acerca de las instrucciones de desarme del tablero. Ingrese el año, el modelo y la marca del vehículo en la guía de compatibilidad de vehículos sobre kits de instalación de radios.

ÍNDICE

Aplicaciones	1
Instalación	2
Diagrama	3

HERRAMIENTAS NECESARIAS

- Herramienta de prensado y conectores o pistola de soldadura hilo de soldadura y tubo termorretráctil
- Cinta
- Cortador de cables
- Abrazaderas de plástico

COMPONENTES DEL KIT

- Arnés de cableado AXLOC-CH4
- Controlador de ganancia
- Cable remoto de 12 v-500 mA
- Cable auxiliar

ATENCIÓN: Sin tener la llave puesta en la marcha, desconecte la terminal negativa de la batería antes de instalar este producto. Asegúrese de que todas las conexiones de la instalación, en especial las luces indicadoras de las bolsas de aire, estén conectadas antes de volver a conectar la batería o dar vuelta a la marcha para probar este producto.

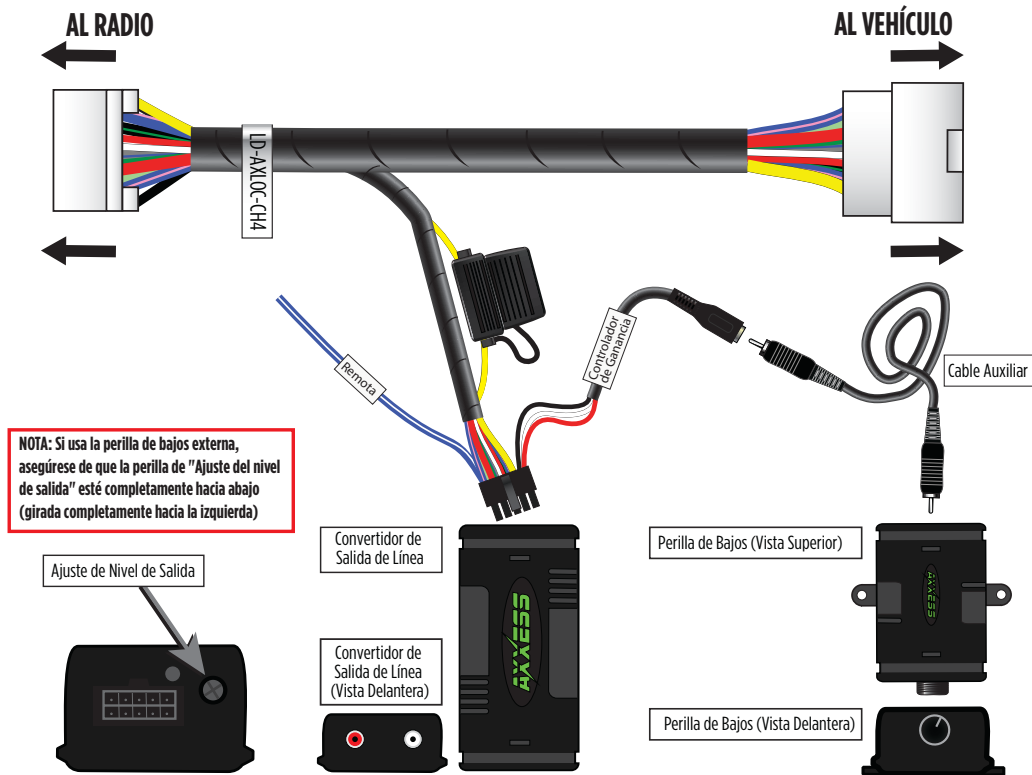
NOTA: También consulte las instrucciones incluidas con el radio genérico.

INSTALACIÓN

1. Desconecte el arnés del sintonizador de fábrica e instale el **arnés de AXLOC-CH4** incluido con este kit.
2. Monte el controlador de ganancia en una ubicación idónea y conecte el cable auxiliar a la **PERILLA DE BAJOS** y, después, al conector de ganancia del **arnés AXLOC**.
3. Instale el amplificador genérico y tienda un conector RCA (se vende por separado) hacia la línea del convertidor.
4. Conecte el cable remoto, conecte el dispositivo y fije todas las conexiones antes de realizar las pruebas.

NOTA: Si el vehículo viene equipado con micrófonos de cancelación activa de ruido (ANC), se sugiere que se deshabiliten para evitar que se escuchen posibles ruidos al momento de instalar los subwoofers.

DIAGRAMA





AXLOC-CH4

INSTRUCCIONES DE INSTALACIÓN



¿Tienes dificultades? Estamos aquí para ayudar.



Póngase en contacto con nuestra
línea de soporte técnico en:
386-257-1187



O por correo electrónico a:
techsupport@metra-autosound.com

Horas de soporte técnico (hora estándar del este)

Lunes - Viernes: 9:00 AM - 7:00 PM

Sábado: 10:00 - 19:00

Domingo: 10:00 - 16:00



EL CONOCIMIENTO ES PODER

Mejore sus habilidades de instalación y fabricación inscribiéndose en la escuela de dispositivos electrónicos móviles más reconocida y respetada de nuestra industria. Regístrese en www.installerinstitute.com o llame al 386-672-5771 para obtener más información y avance hacia un futuro mejor.



Metra recomienda técnicos con certificación del Programa de Certificación en Electrónica Móvil (Mobile Electronics Certification Program, MECP).